

ECHOGRAPHE CHISON QBit5 CHISON QBit5 ULTRASOUND

Réf. : IM18020

Echographe polyvalent à dominante radiologique

- Flux de travail intelligent, clavier simplifié
- Technologies innovantes : FHI, Flux-Q, Faisceau Q, Q-image, modes B, 2B, 4B, B/M, CFM, CPA, B/BC, PW, color, TDI
- Le QBit5 permet une résolution de contraste ajustée par l'utilisation d'une seule touche basée sur les différences de densité de tissu. Les paramètres Améliorés, Normal et Supprimer augmentent ou diminuent la résolution du contraste, en fonction du type de tissu et des préférences de l'utilisateur.
- Modes doppler PW, power doppler, power doppler directionnel duplex, triplex
- Mode plein écran sans perdre la résolution de l'image.
- Image trapézoïdal
- DICOM

Intelligent workflow, simplified keyboard

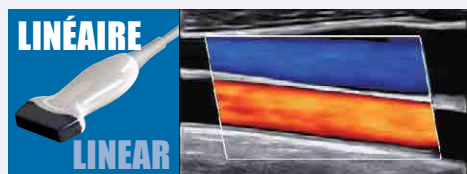
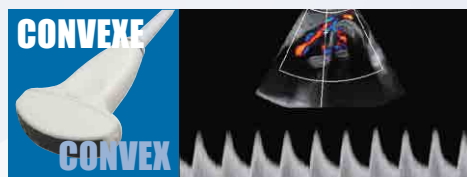
- *Advanced technologies: FHI, Flux-Q, Q-beam, Q-image, B-modes, 2B, 4B, B / M, CFM, CPA, B / BC, PW, color, TDI*
- *The QBit allows one-touch user-adjusted contrast resolution based upon differences in tissue density. Enhance, Normal, and Suppress settings increase or decrease contrast resolution, based on the tissue type and user preference.*
- *Doppler modes PW, power doppler, direct duplex power doppler, triplex*
- *Full-screen mode without losing image resolution.*
- *Trapezoidal image*
- *DICOM*



**CONFIGURATION
IDÉALE POUR LA
RADIOLOGIE**

**IDEAL
CONFIGURATION FOR
RADIOLOGY**

CONFIGURATION STANDARD STANDARD CONFIGURATION



EN OPTION OPTIONAL



Sonde volumique 3D/4D
Volumetric probe 3D/4D
Réf.: IM18021