

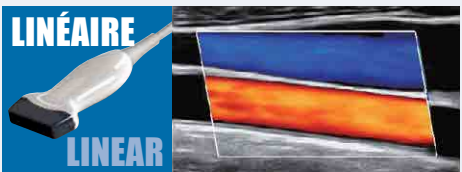
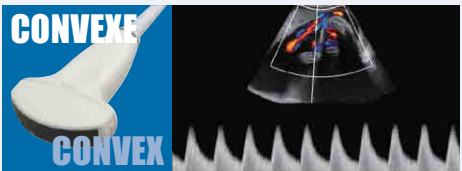
**ECHOGRAPHE
 TOUT-EN-UN
 ALL-IN-ONE
 ULTRASOUND**

Réf. : IM18010

**ECRAN
 TACTILE
 TOUCH SCREEN**



**CONFIGURATION
 STANDARD** STANDARD
 CONFIGURATION



Application polyvalente pour le diagnostic quotidien pour toutes les spécialités :

Application en Cardiologie

- Imagerie TM anatomique, Imagerie en mode Couleur TM, Logiciel d'épaisseur intima-média (IMT)

Application en Obstétrique et Gynécologie

- Flux de travail et technologie 3D/4D innovants, Champ de vision à très grand angle, Technologie unique de détection de la température de la sonde

Application en Radiologie / Abdomino-pelvien/ Anesthésie / Médecine d'urgence / Rhumatologie / Urologie / Endocrinologie

- Nombreux logiciels de mesure clinique et d'analyse dédiés, Technologie d'optimisation des images : imagerie composée spatiale (SCI), Modes innovants inclus de base spécialement adaptés aux applications Musculo-Squelettiques : imagerie panoramique, Imagerie trapézoïdale

Quelques caractéristiques :

Moniteur LED haute définition de 17 pouces avec Bras articulé. Clavier de saisie à langues multiples et orienté vers l'utilisateur. Conception compacte et pratique du chariot. Quatre connecteurs de sondes actifs disponibles pour une large gamme d'applications. Nouvelle plateforme logicielle. Modes Doppler: Couleur, Pulsé, continu, Énergie, Énergie Bidirectionnelle. Autres Modes: Mode 2D, Mode 3D/4D, Imagerie TM, Imagerie TM Anatomique. Modes innovants inclus de base spécialement adaptés à des applications comme la radiologie, le musculo-squelettique et l'endocrinologie : Imagerie Panoramique et trapézoïdale, Elastographie de Microcompression. Gestion de la base de données patients et sorties DICOM 3.0, AVI/JPG, USB 2.0, HDD, DVD et rapport PDF

Versatile application for Daily diagnosis in all specialties:

Cardiology Application

- Steer M imaging (Anatomic M mode), Color M imaging, Embedded IMT (Intima-Media Thickness)

Obstetrics & Gynecology Application

- New 3D/4D work flow and technology, Super wide angle FOV, transducer temperature detection technology

Radiology / Abdominal / Anesthesiology / Emergency Medicine / Musculoskeletal Application

- Abundant and dedicated clinical measurement and analysis packages, Image enhancement technology: Spatial Compound Imaging (SCI), Panoramic Imaging, trapezoid imaging,

Main specifications :

High definition LED monitor with articulating arm. User-oriented multinational language input keyboard. Compact and agile trolley design. Four active transducer sockets available for a wide range of applications. New software platform especially optimized for smooth workflow, speed up the exam process. Doppler Modes: Colour Doppler, Pulsed Doppler, Continuous Doppler, Energy Doppler Other Modes: 2D, 3D/4D, TM, Anatomic TM. Full patient database and image management solutions: DICOM 3.0, AVI/JPG, USB2.0, HDD, DVD and PDF report